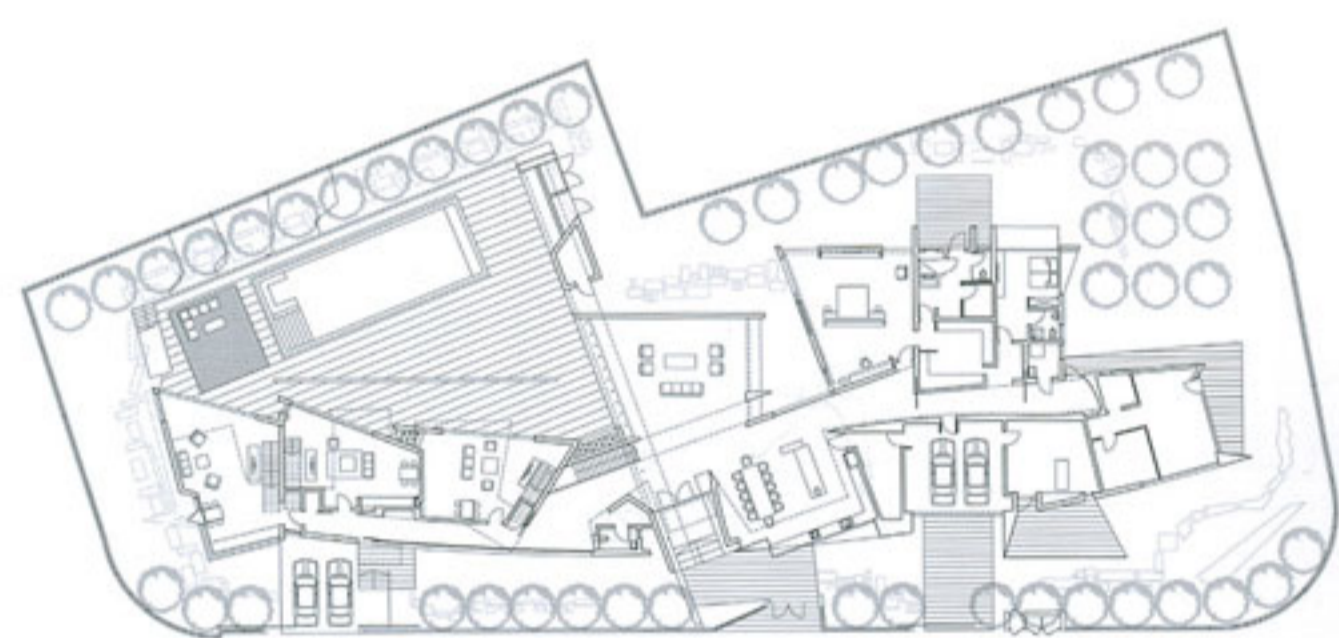




בית 6

בית הצפחה והבזלת דונסקי אדריכלים ומעצבים

אדריכלות, אדריכלות פנים ותכנון נוף - דונסקי אדריכלים ומעצבים
גלית אבינועם אדריכלות פנים
שטח המגרש / 2700 מ"ר
שטח הבית / 1100 מ"ר



הבית המצופה אבן אטומה ושחורה, בנוי בקומפוזיציה מרתקת של קווים אלכסוניים הבאים לידי ביטוי הן בחלל ממד, בחללי ובחיתות המבנה, והן בתוכנית הבית, הבנויה כשרשרת טרמים אשר חוברו יחדיו. הבית מחולק לבלב שכונות ילדות שקטות, על מנת שמחברי יחד שתי חלקות. הבית מלווה את קו המגרש הקדמי בחזית רדיאלית בלתי שגרתית, באורך כ-60 מ'. חלקו האחורי של המגרש נותר חופשי מבנייה, למטת אגף התורים וחדר המגורים, הפורץ אל החצר. בדרך זו המבנה עצמו יוצר הגנה וחץ מהרחוב הראשי שאליה הוא מונח. הבית בנוי לאורכם של שלושה מעברים, המהווים את הציר המרכזי. המעבר הראשי יוצר למבואת הכניסה, מוביל ומתבר מצידו האחד אל אגף התורים, וחולק בדרך בחלל המטבח הגדול. בצידו השני הוא מוביל לטרם מדרגות. מאכן ניתן לירות לקומת המרתף או לפנות אל אגף חדר הילדים. הרובץ החיצוני של מעבר זה היא קיר זכוכית נקי וחף מקישוטים, כך שצירי ההליכה הפנימי בתוך הבית מקביל לזה החיצוני של הרחוב. עוצמת החוויה של התנועה במבנה והמורכבות הצורנית שלו מתגברות עם הכניסה לבית. העין נודדת לעבר מרחבי החלל הפנימי הבנוי כמערכת שבעת, עשיר ואטרקטיב של חללים. אלו מתגלים תוך כדי שיטוט במכלול הדינמי, הבלתי שגורתי, שמרכיב את המפגש. החללים המשתנים יוצרים בינם לבין עצמם וזוויות מבט בלתי צפויות וכן מבטים מכונים וממוסגרים. על פי דרישת המשפחה ומתוך שיקולים תקשוריים, ובנה רוב הבית במפלס הקרקע. הסלון פינת האוכל בחללים הציבוריים, וכן חלל ההסבה וחדרי הילדים, מונים באופן טבעי התוצר, לכיוון הכריכה החצר המרוצפת. המטבח רחב הידיים, שמשמש אזור מרכזי וחשוב לכינוס בני המשפחה, צופה לכיוון שטח מטיב, שרצף עץ איטאה במראה מינימליסטי ונקי. אזור פטיו מפריד בין הסלון לבין יחידת המגורים המרווחת, המנותקת באופן שימושי ואקוסטי משאר חלקי הבית. מצידה האחר נחשפת היחידה לכיוון שטח פטיוס ובלתי מופרדים יחידה זו כוללת אזור שניה, אזור עבודה, חדר ארונות חשמלי הפועל באמצעות שלט רחוק, וחדר רחצה עם המאם. שני קווים ראשיים מארגנים את התוכנית האדריכלית של הבית: קו רדיאלי, הנמתח ממזרח למערב, תוחם את הבית ויוצר מסגרת מאחדת כלפי הרחוב. הקו השני יוצר לו תחוצה אחרת, מופיע בצורת קיר מסיבי, משוכע, ומעיד על חלוקה חיצונית ופנימית. בקומדת המפגש בין שני הקירות מוגדרת למעשה הכניסה לבית. קיר הרחוב והקיר המשופע משמשים כסידורת היחידים בבית. תפקידו של הקיר המשופע להפריד גם בין החללים הפנימיים בתוך הבית - מצדו האחד המצוי הסלון, פינת האוכל, המטבח וחדרי המגורים ואילו מצדו האחר מצויות שלוש יחידות הילדים.



72 • 73 • 74



אלמנט המפתח שיוצרת הכניסה לבית מוצגת במובנים מסתוריים של אור וצל שנוצרים במסדר החללים המורכב של המבנה. אלו משתלבים בדרגות עם נטי התאורה, שהסודות בנומנות ותקרה ובפרווים שנוצרו בין לבין הקירות. כך מוקבלים משחקים של אור וחלליות במהלך כל שעות היום.

